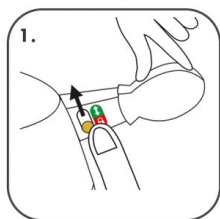
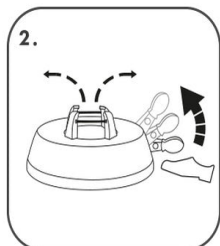


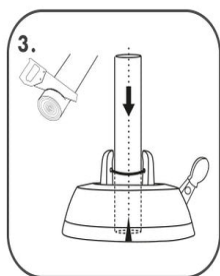
COMO USAR: Os Suportes Árvore Natal S & X-6



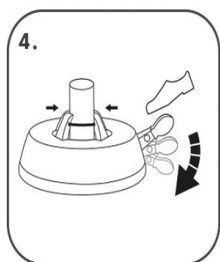
Para soltar o pedal, primeiro levante a trava vermelha para a posição de desbloqueio (verde).



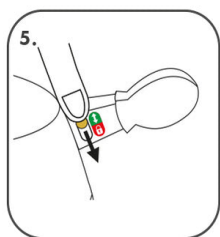
Levante suavemente o pedal para cima para abrir o mecanismo de fixação. As braçadeiras saltarão (!) para uma posição vertical passo a passo.



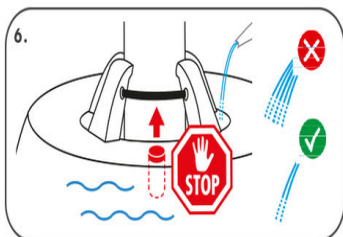
Dê ao tronco um corte reto e uniforme. Coloque o tronco no centro do suporte sobre o espigão. Certifique-se de que o tronco e o espigão tenham contato, mas não use força. Não faça furos no tronco.



Pressione o pedal para baixo. Repita o empurrão até que o mecanismo de fixação prenda o porta-malas com segurança.



Quando a árvore e o tronco estiverem bem posicionados e firmemente presos, deslize a trava para a posição vermelha (travada) para prender o pedal.



Adicione água da torneira para manter a árvore fresca. Encha lentamente o tanque com água da torneira até que o indicador de nível esteja claramente visível. Pare de adicionar água. Mantenha sempre o recipiente interno cheio de água da torneira.